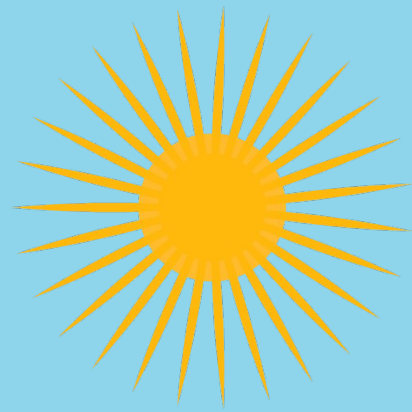




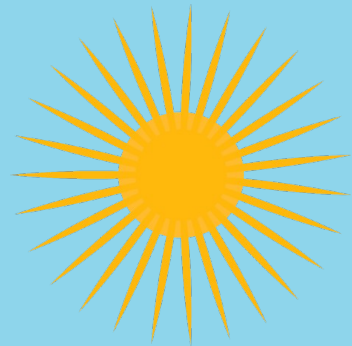
# Презентация «Хвойные деревья»

для детей старшего дошкольного возраста





# Хвойные деревья в нашем лесу



# Ель

Ель - высокое стройное дерево. Растёт на богатой питательными веществами почве. Ствол и ветви густо усеяны колючей хвоей. На ветках поодиночке располагаются хвоинки. Кора темная и шершавая. Еловая шишка удлиненная с мягкими чешуйками.



# Сосна

Сосна - вечнозелёное хвойное дерево высотой до 40 м. Обладает медно-жёлтым стволом, длинными тёмно-зелёными иголками, коричневыми шишками. Ветви шапочкой покрывают верхушку ствола. Сосны можно встретить на скалистых обрывах и крутых склонах гор.

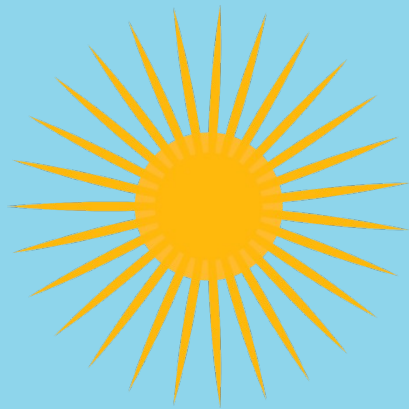


# Пихта

Пихта - крупное дерево с конусовидной кроной. Ствол гладкий, хвоя мягкая, шишки вертикальные цилиндрической формы. Пихта - неприхотливое дерево, произрастающее на прибрежных территориях и в гористой местности. Не боится морозов и засухи.



# Лиственница



Лиственница - хвойное дерево с прямым стволом коричневого или серого цвета. Длинные ветки покрыты мягкими иголками, растущими спирально, пучками и поодиночке. Осенью дерево сбрасывает иголки. Весной появляются новая хвоя и мелкие шишки.



# Можжевельник

Можжевельник - это небольшое хвойное дерево высотой от одного до трех метров. Хвоинки, собранные в пучке по три штуки, короткие и острые. Шишки, пахнущие смолой, по внешнему виду напоминают ягоды черники. Растет на склонах, холмах и опушках леса.



**Спасибо за внимание!**

